

## MOJE ÚLOVKY Z VYSOKÝCH TATER (1)

EDMUND KVAPIL

Loni v květnu jsem trávil 14 dnů ve Vysokých Tatrách. Počasí bylo krajně nepříznivé, tak místo turistických výšlapů věnoval jsem se „úlovům“ pro naši modelářskou obec. Přes přízeň počasí se mi podařilo zdokumentovat několik budoviček železničních zastávek úseku TEŽ Starý Smokovec—Štrbské Pleso získat podklady rázovitých usedlostí z obce Ždiar a z oblasti Zamaguří. Zpracováním modelářských plánků budu moci splnit slíbený mým přátelům — modelářům ze Slovenska.

Dnes uveřejňuji stavební modelářský plán staniční budovy Tatranská Polianka, která po stránce architektonické je typická pro tatranské stavby a svým barevným dekorem a členitou siluetou se působivě odráží od okolní zeleně i panorámatu našich velehor. Celý plán se skládá ze 3 výkresů.

Stavba je zděná, v 1. patře a na nástavbě je použito hrázděné zdivo, přičemž trámy tvoří ozdobné členění jednotlivých ploh. V pravém přízemním křídle je otevřená čer-

kárna s ozdobně vyřezávanou a členěnou stěnou a zděné skladiště, v levém křídle pak jsou umístěny WC a byty některých zaměstnanců stanice. Tento přístavek byl zřejmě postupně přistavován. V hlavním traktu v přízemí jsou služební místnosti a čekárna, v patře pak služební byt „přednosty stanice“. Střešní krytina je z eternitových desek. Komíny jsou cihlové, neomítnuté.

Všechny tesané plochy trámů jsou červenohnědé, řezné příčné plochy zhlaví krokvi, vazných a stropních trámů jsou žluté, rovněž žlutá jsou krycí prkna přesahu střech přístavků a svislé a šikmé bednění štítu skladiště. Svislá ozdobně vyřezávaná prkna — dělicí plochy tohoto bednění jsou červenohnědá. Omítka je šedá, u hlavní budovy a levého přístavku s náznakem kamenného zdiva. U dveří a oken použito kombinace barvy červenohnědé, žluté, případně i bílé, jak podrobně vyznačuji na výkrese č. 3 spolu s barevným členěním dřevěné stěny otevřené čekárny.

Plán byl zpracován pro velikost TT. Rozměry uvedené v plánu odpovídají však skutečné velikosti, a tak tvoří podklad pro ty,

kteří by chtěli uvedený model postavit v jiné velikosti. Některé rozměry, kupříkladu výšky okenních otvorů, jsem ujednotil pro zjednodušení stavby — ve skutečnosti byly  $\pm 5$  cm rozdíly — avšak plně zachoval plošné rozložení. Pro přehlednost plánku jsem nezakresloval další vybavení stanice, jako lavičky, nádoby na odpadky, reproduktory ap., které si každý modelář jistě zhotoví podle svých možností a potřeby.

K celkové představě jistě přispěje i barevný snímek na obálce tohoto čísla, případně i snímek železniční stanice Starý Smokovec z čísla 21/76 našeho časopisu. Tato stavba je stavěna v obdobném stylu.

Všem, kdož se rozhodnou postavit uvedený model, přeji hodně trpělivosti, úspěchů a radosti z pěkného přrůstku na kolejiště. Další „úlovky“ zveřejním podle časových možností a v souladu s tematickým plánem redakce.

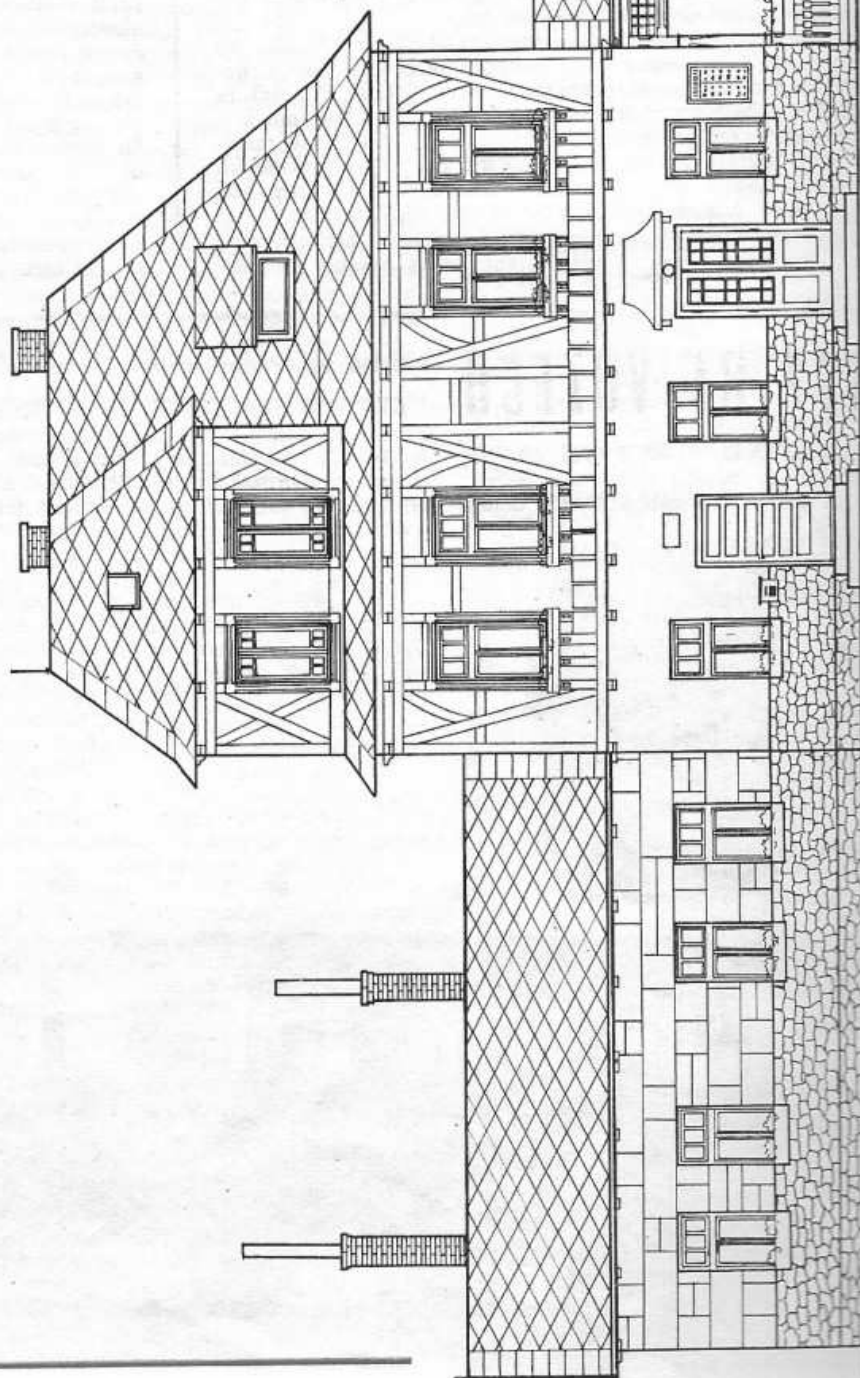
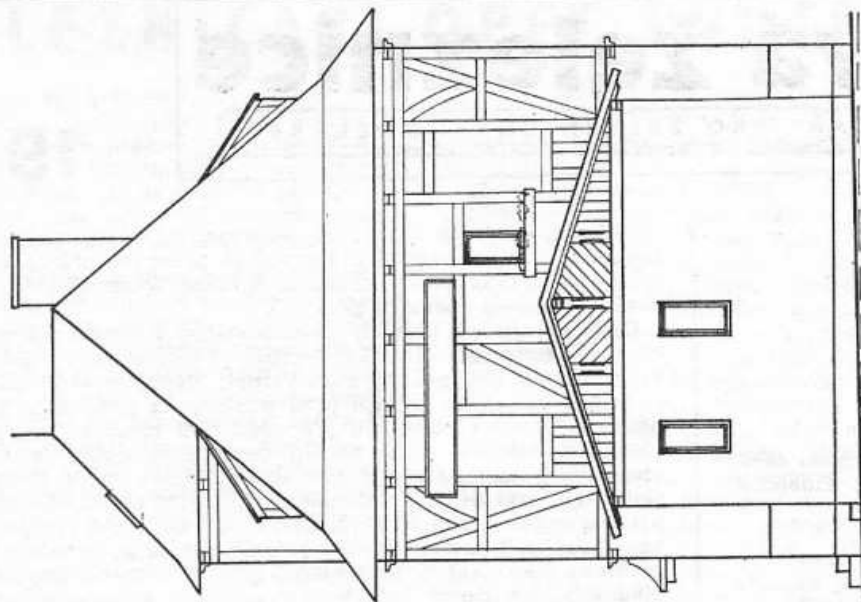
[Poznámka redakce: Soulad s tematickým plánem redakce na rozdíl od autorova záměru vyžaduje, abychom výkresy začali otiskovat počínaje příštím číslem. Také s barevnou Tatranskou Poliankou se setkáte, ale až v čísle 8.]



# MODEL STANIČNÍ BUDOVY TATRANSKÁ POLIANKA

Velikost TT — výkres I  
Čelní přední a boční pohled

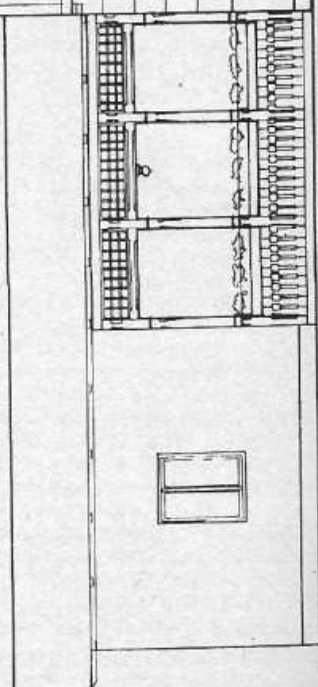
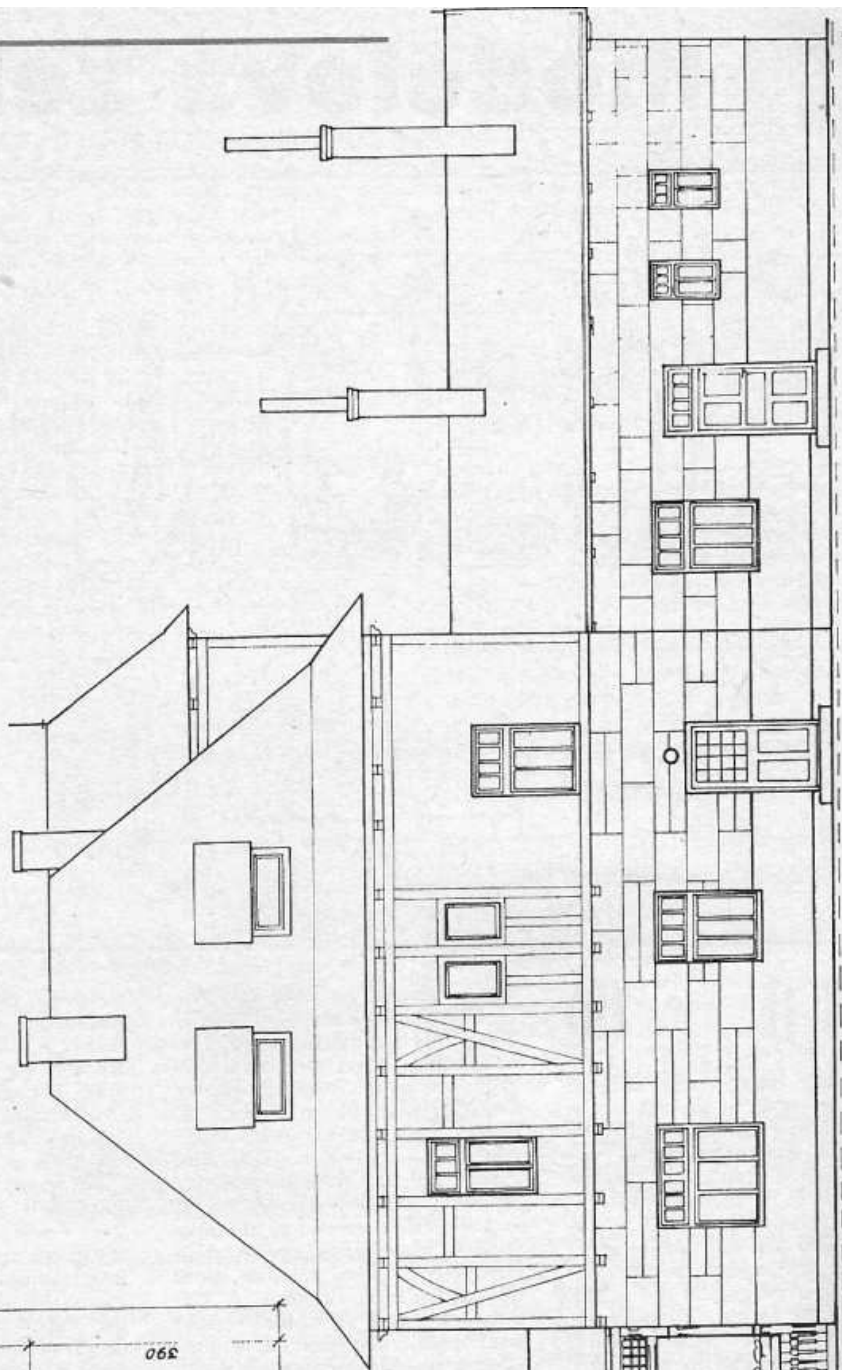
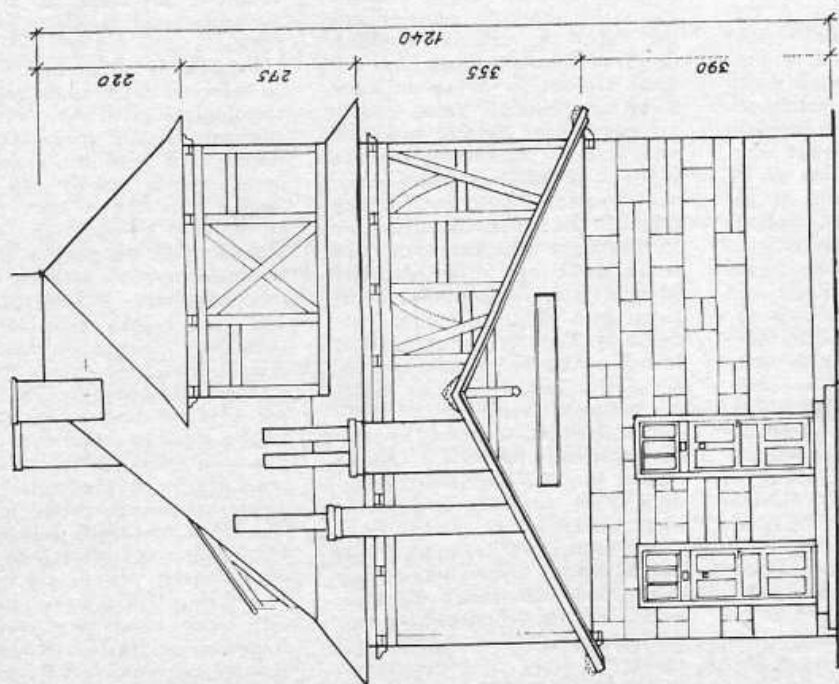
KRESLIL EDMUND KVAPIL



# MODEL BUDOVY ŽELEZNIČNÍ STANICE TATRANSKÁ POLIANKA

## VELIKOST TT Výkres č. II – čelní zadní a boční pohled

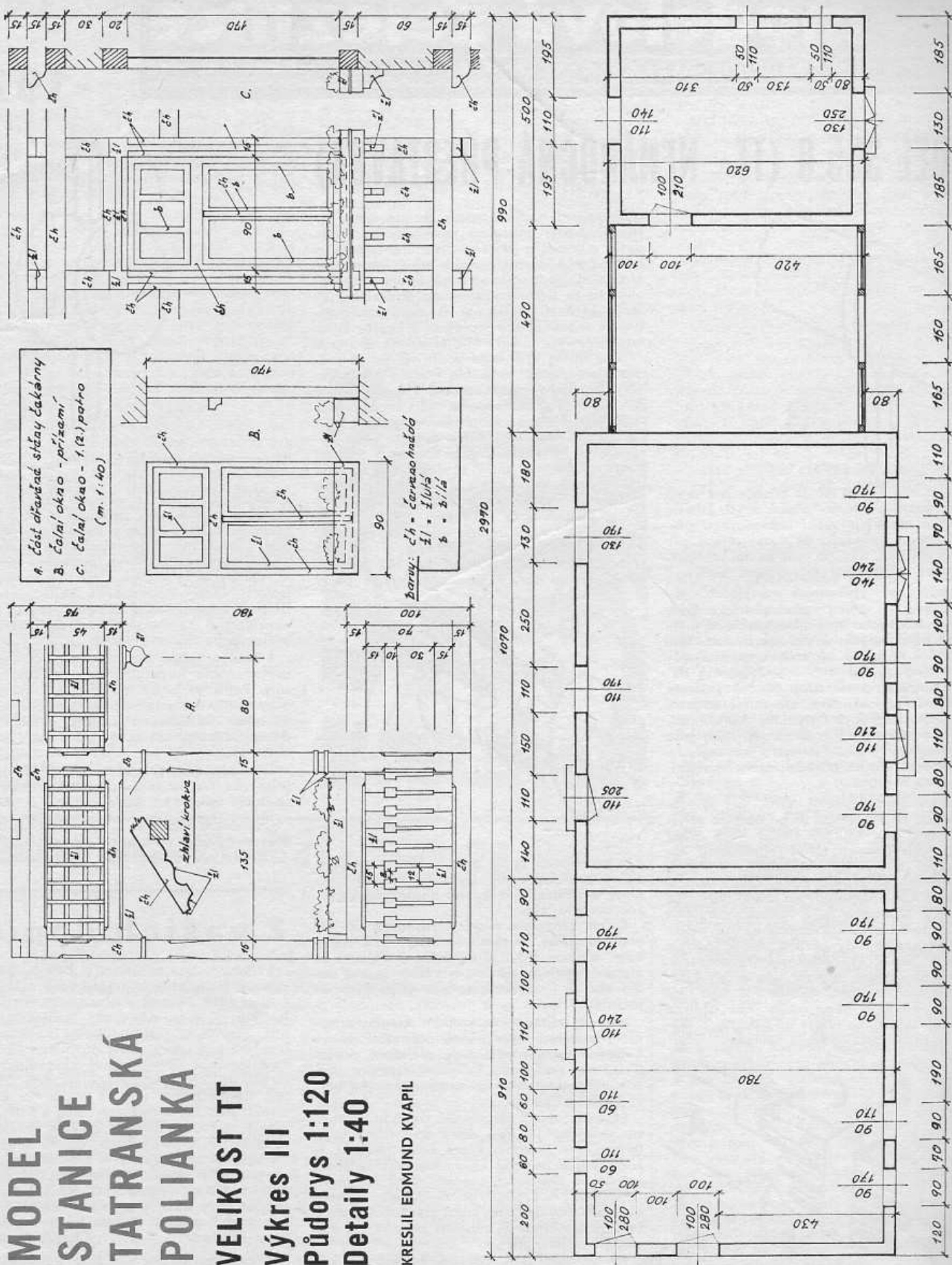
KRESLIL EDMUND KVAPIL



# MODEL STANICE TATRANSKÁ POLIANKA VELIKOST TT

Výkres III  
Půdorys 1:120  
Detaily 1:40

KRESLIL EDMUND KVAPIL





## ŽELEZNIČNÁ STANICA TATRANŠKÁ POLIANKA

K článku v Modelovej železnici  
Foto: Ing. František Kampa

