

ka je opatřena otvory, aby se dobře promísila pára s vodou. Kotel je tepelně izolován matracemi ze struskové vlny, izolaci kotle obepíná moderně tvarovaný plechový obal. Lokomotiva je vybavena ruční vřetenovou a parní brzdou s jedním válcem, brzděna jsou všechna dvojkolí zdřezmi působícími v ose kol zepředu, dvěma písečníky umístěnými pod ochozy z rýhovaného plechu a elektrickým osvětlením napájeným z baterie. Až na rozměry kotle a provozní tlak jsou oba typy shodné. Byla dodávána v následujícím nátěru: kotel, budka, zadní kryt a kryt válců a šoupátek — modrá, postranice ochozu a pruhy na budce bílé, firmovní značka ČKD červená s kovovými písmeny, nosiče nárazníků a nárazníky — černá,

rám a čela válců — šedivá, loukotě a protizávaží — červená. Parametry lokomotivy jsou v následující tabulce. Rys odpovídá výrobním číslům 3532 až 3541 a 3646 až 3655. Pro modeláře představují lokomotivy typu 1435 CS 25 A & 1435 CS 40 A velice zajímavou trakční jednotku v moderním tvarovém pojetí atraktivně zbarvenou a nikoliv obtížnou ke stavbě. Se snížením nároků na modelovost je při jeho motorizaci možno použít ve velikosti H0 i pojezdu třínapravové tendrové lokomotivy PIKO. Model je možno provozovat na kolejišti průmyslového podniku s kotelnou.

(Za cenné informace děkuji soudruhům Smiškovi z CKD Praha a ing. Kubalovi z CHZ CSSP Litvínov.)

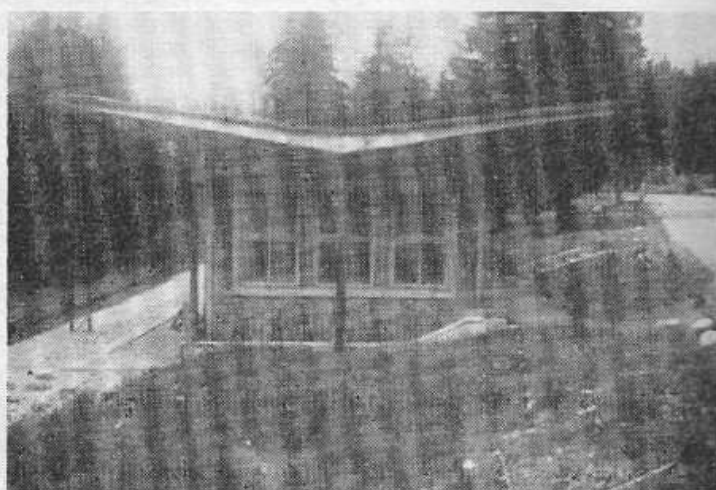
**PRODAM** modelovou železnici TT-12 mm ve velmi dobrém stavu, nejráději začínajícímu kroužku či klubu, nebo sběrateli. Bohatý lok. a voz. park (16 lok. a 110 různých vozů) i příslušenství (35 výhyb., 20 rozpoj., znač. množství kolejí a doplňků. Cena podle dohody.

**L. Stefáček**

sídl. 9. května

č. p. 2384, bl. 138/E

272 01 Kladno



Posledním mým úlovkem z Vysokých Tater z oblasti železničné modelářské je železniční stanice TEZ „Nová Polianka“, která leží na trati Starý Smokovec—Štrbské Pleso v těsném sousedství železniční stanice Tatranská Polianka. Plán pro stavbu modelu poslední jmenované zastávky byl uveřejněn v minulém roce, v číslech 7 až 9 Ž/77.

Na rozdíl od svého souseda je dnešní zastávka postavena ve velmi moderním slohu. Její půdorys je protáhlý obdélník, který je příčným průchodem rozdělen ve dvě části. V jedné jsou umístěny služební místnosti a WC, v druhé po celé ploše moderně zařízená čekárna.

Budova je zděná, na vnější straně obložená obkladem imitujícím kamenné zdivo. Možný klad kamenů uveden na výkrese č. 1. Okenní otvory jsou obloženy mramorovým ostěním, tj. pásy ze světlého mramoru o šířce asi 20 cm a síle 5 cm. Užšími mramorovými pásy jsou obloženy též svíslé hrany bočních stran, vnitřní svíslé a vodorovné hrany středního průchodu a vodorovné stykové hrany mezi budovou a střechou v podélné frontě. Umístění mramorových pásů je zřejmé z obou výkresů.

(Otiskneme je v následujících číslech.)

Na užších stranách budovy vytvářejí zidky a sloupy vnější kryté podchody. Střecha má podobu široce rozevřeného V a její přesahy dostatečně kryjí v celé délce přístup k budově i vlastní nástupiště.

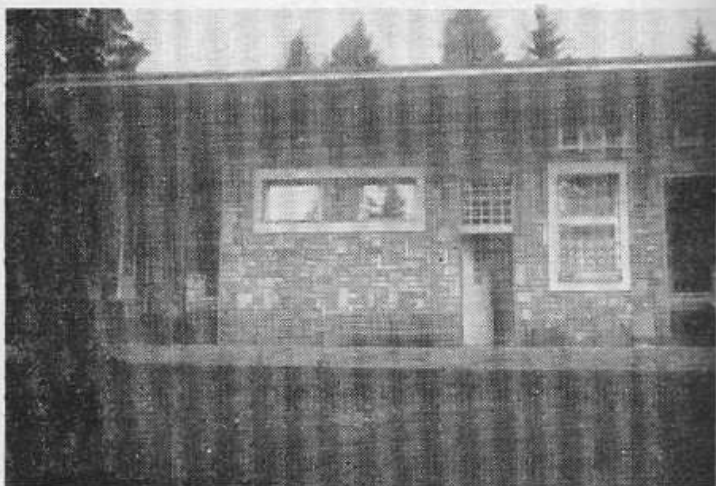
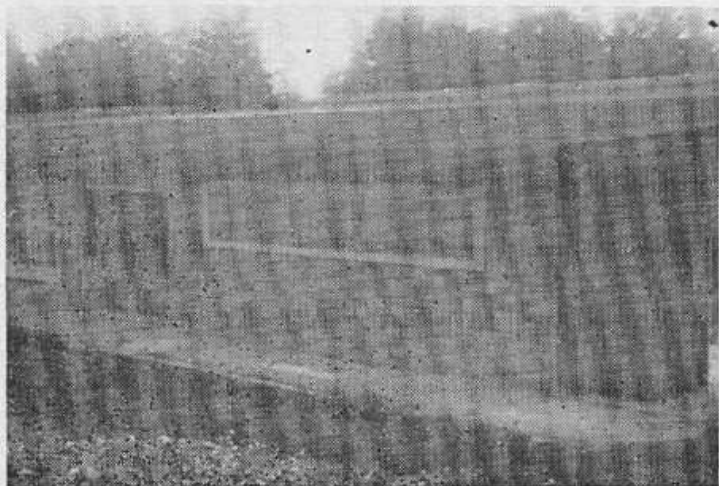
Stavební detaily jsou patrné z obou výkresů, případně fotografií, za jejichž kvalitu se omlouvám — nepříznivé počasí.

Plán je zpracován pro modelovou velikost TT. Modelářům ostatních velikostí — „modelových“ — jsou určeny rozměrové kóty, které odpovídají skutečným mírám v cm. Plán má sloužit jako konstrukční podklad pro zhotovení modelu a neodpovídá tudíž normám stanoveným pro stavební dokumentaci.

Vynechávám stať návodu pro stavbu modelu, neboť ta se nevyvíjí z běžně používaných praktik.

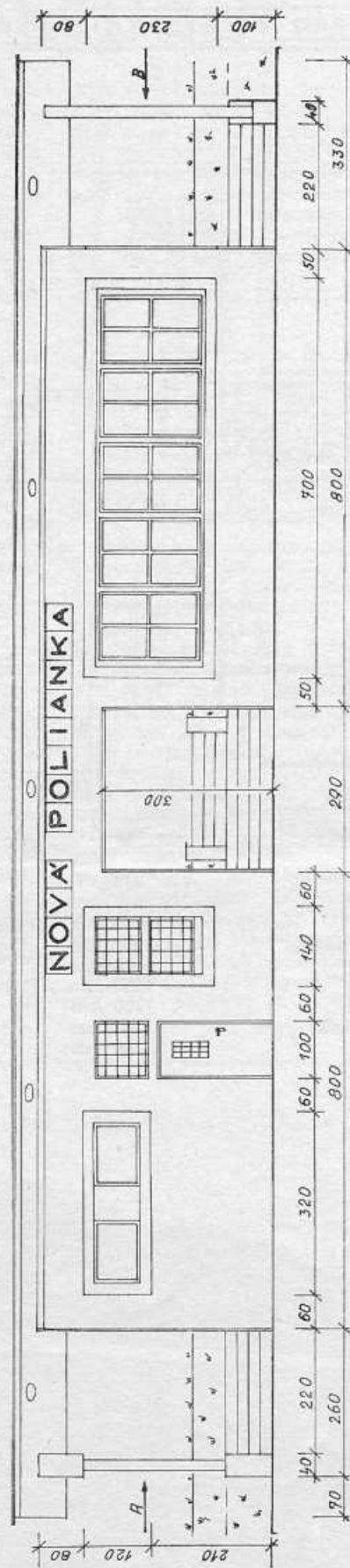
Jak řečeno na začátku, tím jsem vyčerpal zásobu podkladů získaných za mého pobytu ve Vysokých Tatrách. Další podklady získané v oblasti lidové architektury nemám zatím vyhodnoceny a zpracovány.

Přeji všem, kdož si postaví podle dnešního či dříve uveřejněného výkresu některý model, aby se práce dařila a poskytovala plně aktivní vyžití, odpočinek i potěšení z nového přírůstku na kolejišti.



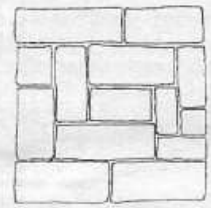
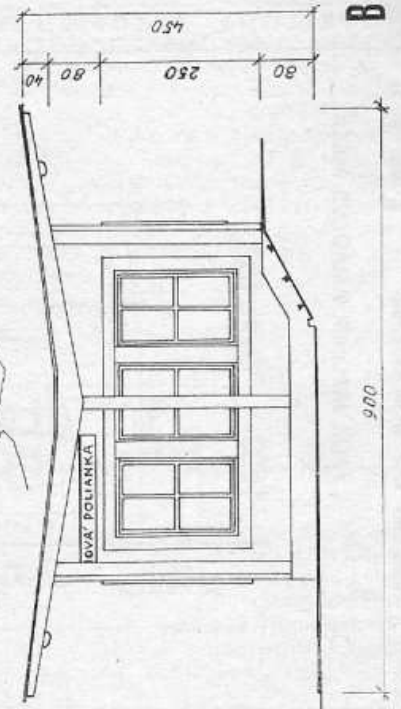
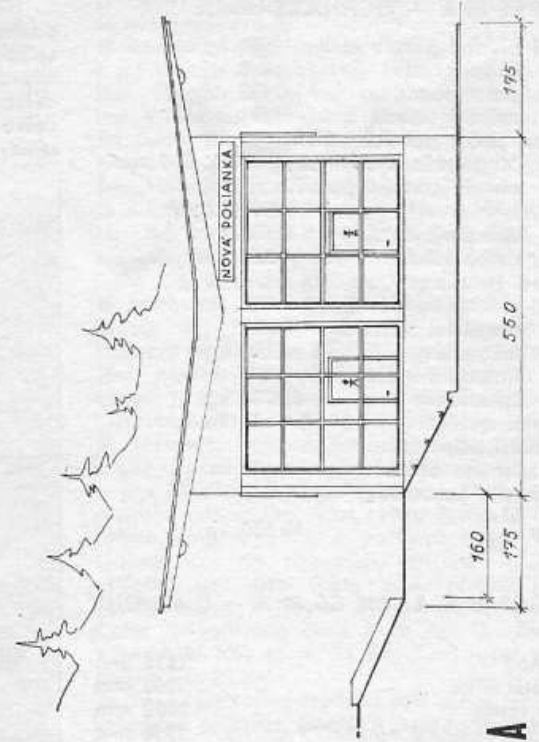
# MOJE ÚLOVKY Z VYSOKÝCH TATER (3-druhá část) MODEL ŽELEZNIČNÍ ZASTÁVKY NOVÁ POLIANKA

KRESLIL EDMUND KVAFIL  
VYKRES 1 — MÉRITKO 1:120



Čelní pohled

Boční pohledy



Příklad kamenného obkladu (zvětšeno)

A

B



